



ERBA ISOLANTI srl

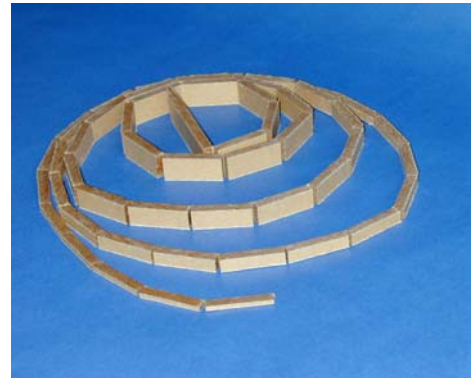
Via Liguria n. 34/31 - 20068 Peschiera Borromeo (MI)
telef. 02/5530.3089 - fax 02/5530.3127

DATA 24 Apr 01	ROSARIO FALSA SPIRA PER TRASFORMATORI IN OLIO	Codice PAKSFS
Pag.: 1 / 1		Scheda tecnica 02 4
		Gruppo A

DESCRIZIONE

Il "Rosario False Spire" Krempel è fabbricato con segmenti di TRAFOPRESSPAN 3050® o BLOCKPRESSPAN.

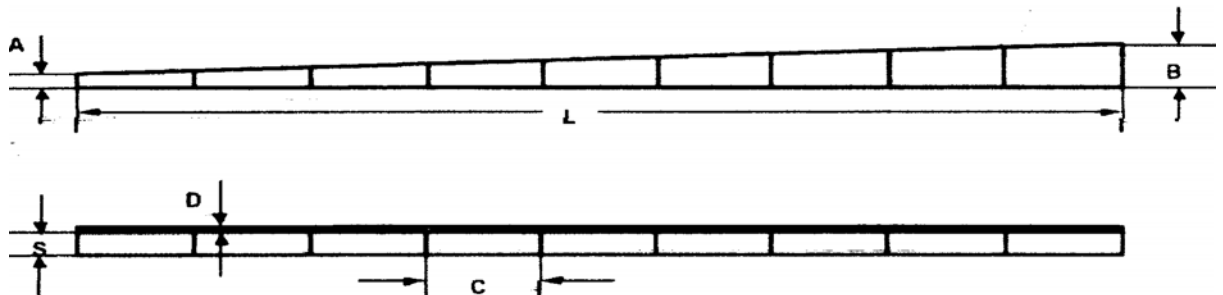
I segmenti sono legati fra loro con un supporto in TRAFOPRESSPAN 3055® con adesivo adeguato. La resistenza alla compressione assiale è $>10\text{N/mm}^2$ (La compressione misurata su segmenti di 10 mm di altezza massima è $< 0,5\%$.)



APPLICAZIONE

False spire di compensazione per l'inizio/la fine degli avvolgimenti in trasformatori in olio. Questo tipo di falsa spira consente un avvolgimento assolutamente cilindrico. Gli avvolgimenti possono essere pressati assialmente per migliorare la circonferenza.

SCHEMA DEL ROSARIO FALSA SPIRA



- A) Altezza minima 2,0 mm \pm 0,1 mm
- B) Altezza dei segmenti 4 ; 6 ; 8 ; 10 ; 12 ; 14 ; 18 ; 20 \pm 1,0 mm
- C) Lunghezza segmenti 30 mm
- D) Spessore supporto 0,20 mm
- S) Spessore dei segmenti 4 ; 5 ; 6 ; 7 ; 8 ; 9
- L) Lunghezza steso 2000 mm

Altre dimensioni disponibili su richiesta; quelle indicate sono standard.

DIMENSIONI DISPONIBILI

I Rosari false spire sono fornibili a disegno per assecondare la geometria del conduttore e della circonferenza selezionando lo spessore, l'altezza e il gradiente.

SPECIFICHE DI FORNITURA

I Rosari false spire sono forniti avvolti e posati su fogli di presspan. Ogni due strati di spire viene posto un foglio di presspan. I vari strati sono fasciati con film estensibile.